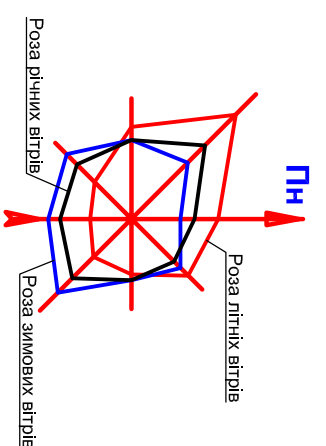
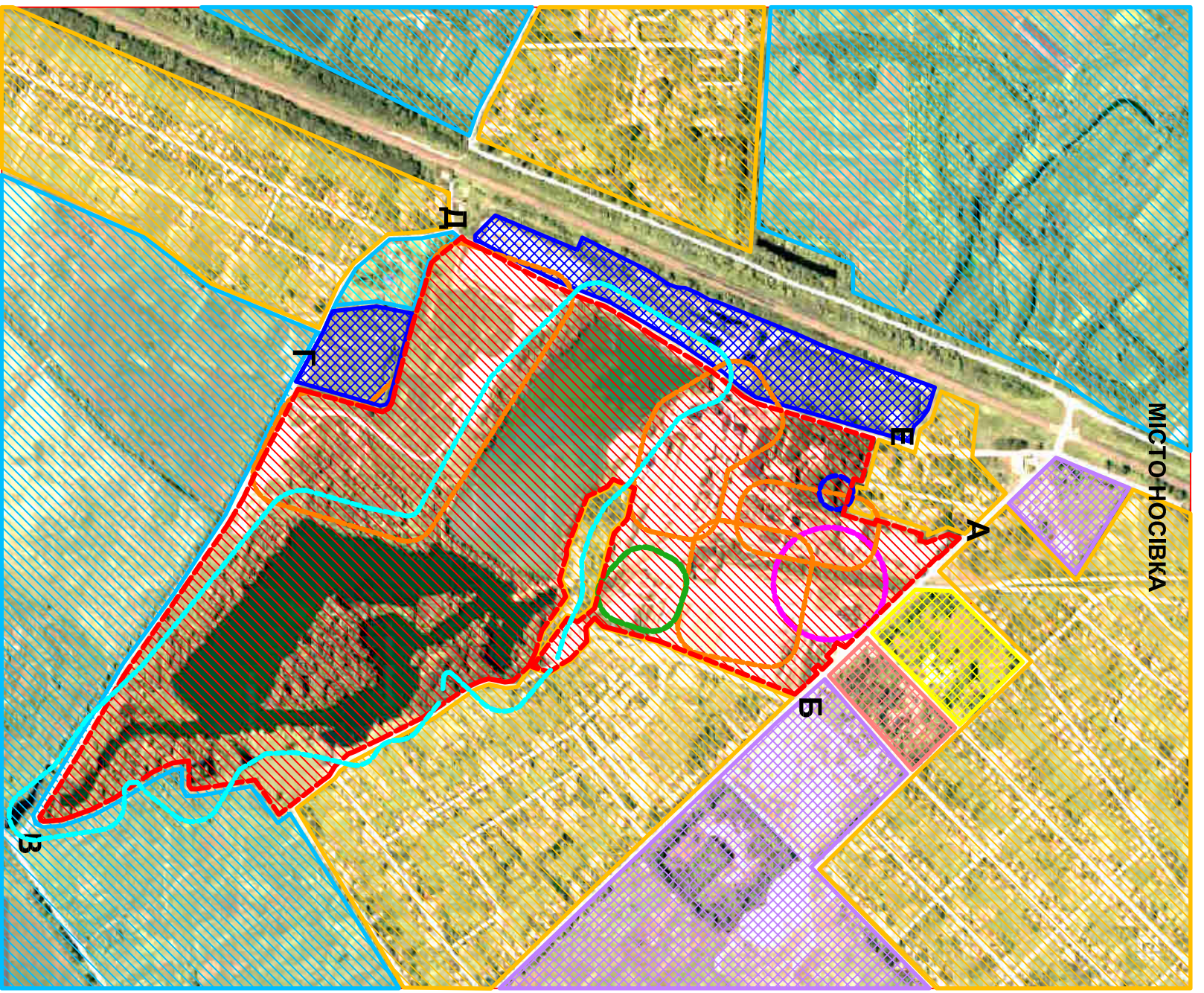


Инв. № ориг.	Підпис і дата	Зам інв. №	Погоджено:	



УМОВНІ ПОЗНАЧЕННЯ:

- ділянка проектування
- територія житлової забудови
- територія для будівництва та обслуговування будівель закладів освіти
- територія комунальної власності
- територія державної власності
- територія державної власності (для розміщення та експлуатації основних, підсобних і допоміжних будівель та споруд підприємств переробної, машинобудівної та іншої промисловості)
- територія державної власності (для обслуговування нежитлових будівель і споруд (розміщення виробничої бази))
- санітарно-захисна зона зерносушарки 100 метрів
- санітарно-захисна зона будівель та споруд для зберігання зерна 50 метрів
- санітарно-захисна зона складу зберігання дизельного палива 50 метрів
- санітарно-захисна зона артезіанської свердловини 30 метрів
- санітарно-захисна зона штучних водойм 50 метрів

ПОГОДЖЕНО :

Межі території земельної ділянки у місті Носівка (в межах населеного пункту)

1. Голова Носівської міської ради
М.П. _____ підпис _____ *Ігнатченко В.М.*
2. Начальник відділу у Носівському районі
Головного Управління держгеокадастру
у Чернігівській області
М.П. _____ підпис _____ *Безуглий М.С.*
3. Начальник відділу містобудування
та архітектури Носівської міської ради
М.П. _____ підпис _____ *Кохоненко О.П.*

ПРИМІТКИ:

- Дана схема розроблена на підставі рішення Носівської міської ради від 01 червня 2017 р № 142;
- Земельна ділянка об'єкта містобудування знаходиться за адресою: вулиця Заводська, № 2, місто Носівка, Носівського району, Чернігівської області.
- В даний час на ділянці розміщені бібліотека та споруди ООО "Носівський цукровий завод".
- Земельна ділянка загальною площею 76,5778 га.
- кадастровий номер земельної ділянки - 7423810100:01:035:0012.
- Вказана земельна ділянка належить ООО "Носівський цукровий завод".

14-17-ДТП

Зм.	Кільк.	№ док.	Підпис	Дата	14-17-ДТП			
ГАП		Травка-Бабенко			Детальний план території площею 76,5778 га, кадастровий номер 7423810100:01:035:0012, яка перебуває у користуванні ТОВ "Носівський цукровий завод" на підставі договору оренди для реконструкції Носівського цукрового заводу в частині будівництва комплексу судини, зберігання та переработки зерна потужністю 100 тисяч тонн в м. Носівка, Чернігівської області			
Перевірів		Травка-Бабенко		Стадія			Аркуш	Аркушів
Розробив		Травка В. А.		1			7	
Н.контроль								
					Схема розташування ділянки проектування у планувальній структурі частини міста М 1:10 000		ФОП Травка Віталій Андрійович м. Чернівець	